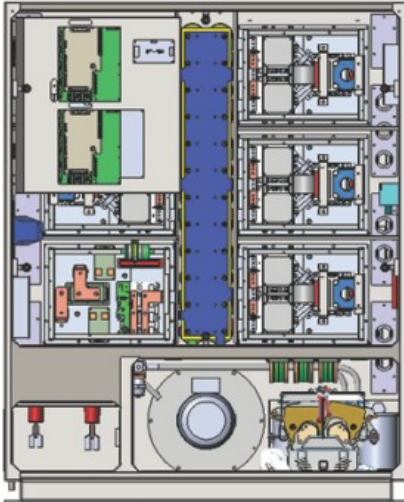
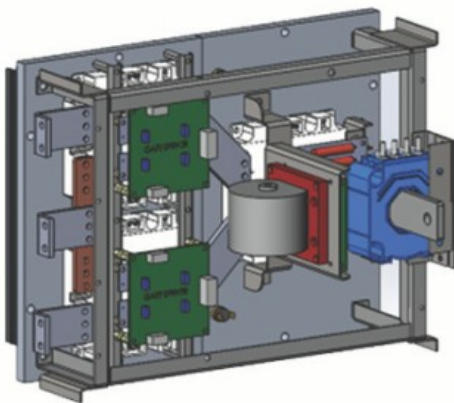




Dreistufige Konverter-Konfiguration für Hotel Lastwandler Suramya Nevatia



2 X 500 kVA Hotel Lastwandler, Frontansicht bei geöffneter Tür

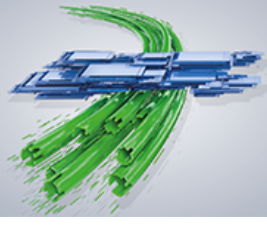


Leistungsmodul des 2 X 500 kVA Hotel-Lastwandlers

Eine innovative dreistufige Konfiguration wurde von Hirect für den selbstentwickelten Hotel-Lastwandler gewählt, der in Elektro-Lokomotiven von Indian Railways zum Einsatz kommt. Die wichtigste Errungenschaft dieses Designs ist die Verwendung von 1.200 V IGBTs anstelle von 3.300 V IGBTs, die in zweistufigen Wechselrichtern verwendet werden. Dies erbrachte eine um 2% höhere Energieeffizienz und ermöglichte kleinere magnetische Komponenten aufgrund höherer Schaltfrequenz (1.200 ~ 1.400 V IGBTs können bei 5 kHz anstelle von 750 Hz schalten, wenn HV IGBTs verwendet werden). Dieses einzigartige und erste Design seiner Art für Indian Railways ließ sich Hind Rectifiers Limited patentieren. Der Prototyp hat alle Volllasttests erfolgreich abgeschlossen. Das Gerät durchläuft verschiedene Baumusterprüfungen für Eisenbahnanwendungen, wie von Indian Railways vorgeschrieben.



InnoTrans 2018
18-21 SEPTEMBER
BERLIN



**INNOVATIONS
AND TRENDS**

Hind Rectifiers Limited

Indien - Mumbai

11.1, 202

Kontakt: Suramya Nevatia

Telefon: +91 22 25696789

snevatia@hirect.com

www.hirect.com

Kurzfristige Änderungen vorbehalten