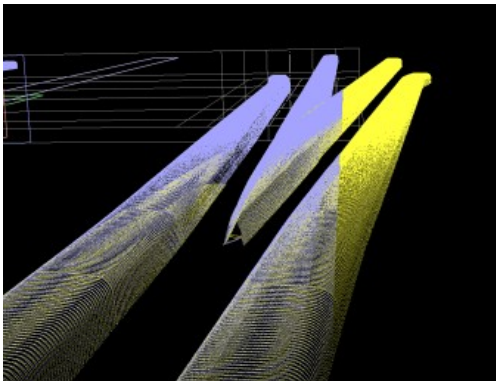
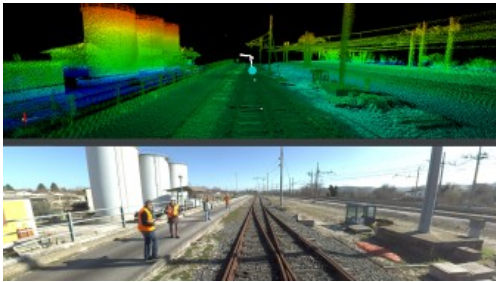




Rail track Analyzer: Software-Anwendung zur 3D-Datenanalyse der Bahnumgebung



Digitaler 3D-Zwilling einer Weichenkreuzung



Digitaler 3D-Zwilling eines Bahnbereichs

Der Rail track Analyzer ist ein spezielles Softwaretool der "Loccioni Railway Suite", das die Darstellung, Analyse und Verarbeitung von Bahnumgebungsdaten in Form von Punktwolken und Bildern ermöglicht, die vom Felix®-Roboter oder anderen Instrumenten erfasst werden. Die Messsysteme des Felix®-Roboters erfassen die Daten entsprechend den spezifischen sicherheitstechnischen und messtechnischen Anforderungen. Die von diesen Instrumenten erzeugten Rohdaten können vom Rail track Analyzer verarbeitet werden, um den digitalen Zwilling der Infrastruktur zu erhalten. Dann kann jedes gescannte Objekt visualisiert, als ein spezifisches Asset erkannt und somit dank spezieller mathematischer Algorithmen und Funktionen, die denen des Computer Aided Design ähnlich sind, gemessen werden.

Loccioni
Italien - Angeli di Rosora
25, 402
Kontakt: Paolo Moscatelli
Telefon: +39 335 5769331
p.moscatelli@loccioni.com
www.loccioni.com