



InnoTrans 2018
18–21 SEPTEMBER
BERLIN

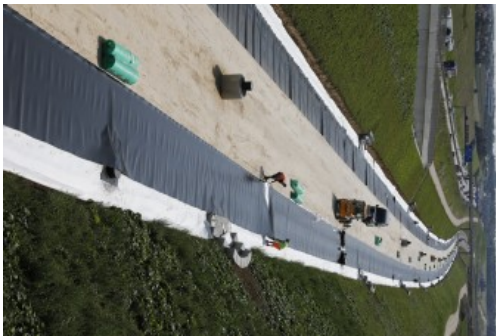


**INNOVATIONS
AND TRENDS**

Carbofol® im Eisenbahnbau



Carbofol® mit strukturierter Oberfläche auf der Neubaustrecke Wendlingen-Ulm PFA2.3



Neubaustrecke Wendlingen-Ulm: Abdichtung des Fahrwegs, um das Grundwasser zu schützen

Geokunststoffe werden im Eisenbahnbau überwiegend für Aufgabenstellungen im Erdbau verwendet. Im November 2015 hat die DB Netz AG die Technische Mitteilung zur Einführung des „DBS 918 039 – Technische Lieferbedingungen für Geokunststoffe im Eisenbahnbau“ herausgegeben. Darin werden die verschiedenen Anwendungsfälle für Geokunststoffe sowie die zugehörigen technischen Anforderungen definiert. Neben den konventionellen gibt es für den Einsatz von Geokunststoffen auch neue Anwendungen wie im Grundwasserschutz. Carbofol® als Kunststoffdichtungsbahn kommt als Abdichtung unterhalb des Fahrwegs zum Beispiel in Grundwasserschutzgebieten zum Einsatz.

NAUE GmbH & Co. KG
Deutschland - Espelkamp-Fiestel
5.2, 315

Kontakt: Markus Hempel
Telefon: +49 172 5297720
m.hempel@naue.com
www.naue.com