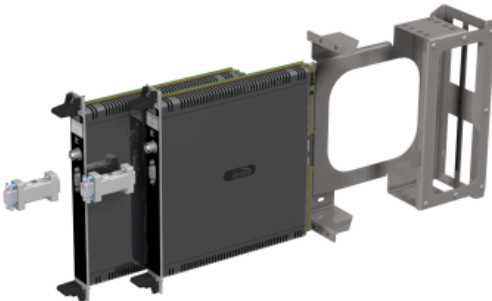




Ausfallsichere Leistungs-Fernsteuereinheit



Dual-Ethernet-System für Zugsteuerungs- und Managementsysteme und Traktionskontroll-Teilsysteme



Integrierbares Stalone-Elektronikmodul, eingebaut in einen 2-Fach-Modulträger

Leroy Automation stellt seine EN 50155-konforme Hardware-Plattform für fahrzeugseitige Zugsteuerungssysteme vor. Das IP-basierte Produkt bietet mehrere leistungsstarke Ausgangskanäle für folgende Funktionen: Echtzeit-Stromüberwachung, frei programmierbare Auslösekurven für Leistungsschalter, PWM-Fähigkeit und ON/OFF-Stromkurven-Aufzeichnung. Das Modul ist äußerst zuverlässig. Es wurde für Anforderungen der Sicherheitsstufe SIL2 konzipiert und umfasst Netzsicherheitselemente wie HTTPS und erweiterte Hardware-Verschlüsselung. Das Modul kommt in vielen Bereichen zum Einsatz: UIC 559-konforme Fernüberwachung von Instandhaltungsmaßnahmen des Betreibers, Sequenzierung/Überwachung der Ein- und Abschaltung elektrischer Teilsysteme, digitale Mehrkanal-Leistungsschalter zur Optimierung von Schaltschränken, Steuereinheit für Beleuchtungs-Teilsysteme, Gleichstrom-Motorregelung (H-Brücke).

Leroy Automation
Frankreich - Labège
3.2, 301

Kontakt: Sebastien Maury

Telefon: +33 668 535286

sales@leroy-autom.com

www.leroy-automation.com