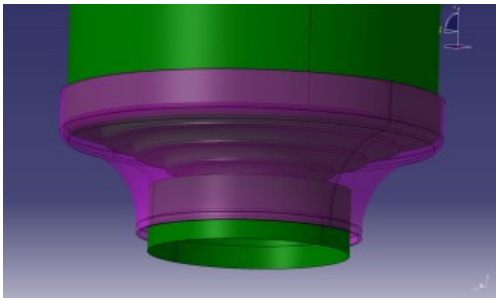
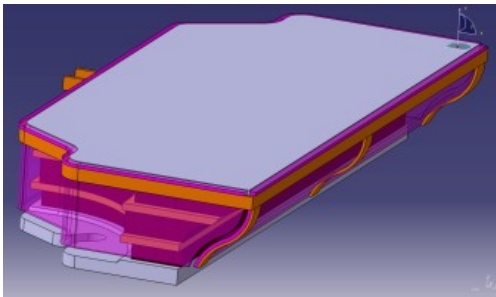




## Gummi-Metall-Komponenten mit neuem Brandschutz-System



Abschirmung einer Primärfeder mittels aufschäumenden Brandschutzmaterials



Schichtfeder mit beweglicher, aufschäumender Brandschutz-Hülle

Gummi-Metall-Lager werden in Bahnanwendungen häufig eingesetzt, insbesondere im Drehgestell. Hinsichtlich des Brandschutzes gelten hier strenge Vorschriften. Die als Weltpremiere vorgestellte Lösung bietet einen Brandschutz des Gummikörpers durch Hitzeabschirmung. Die Art des Schutzes hat keinen nachteiligen Einfluss auf die mechanischen Eigenschaften der Bauteile. Es kann mit allen Gummimischungen gearbeitet werden. Das Abschirmprinzip von Jörn basiert auf Materialien, die bei Hitze aufblähen und dadurch ihr Volumen vervielfachen. Dabei werden vorhandene Freiräume, wie freie Federwege, verschlossen und das Bauteil eingehüllt; mechanische Eigenschaften bleiben weitgehend erhalten. Gegenüber anderen Lösungen gibt es keine mechanische Einschränkung der Gummi-Komponenten; auch können bestehende Systeme nachgerüstet werden.

**Jörn GmbH**  
**Deutschland - Waiblingen**  
**9, 613**  
Kontakt: Michael Schiebel  
Telefon: +49 175 4281049  
[M.Schiebel@joern-gmbh.de](mailto:M.Schiebel@joern-gmbh.de)  
[www.joern-gmbh.de](http://www.joern-gmbh.de)