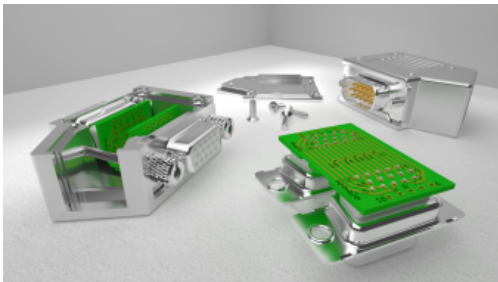


D-Sub- Diagnosestecker und Hutschienenadapter



Das kompakte DGA09M11 mit Hutschienenadapter ermöglicht hohe Packungsdichten.



HD15 Diagnosestecker mit Starrflex-Platine als Weltpremiere auf der InnoTrans

Inotec electronics als Spezialist mit dem weltweit größten Programm an EMV-gerechten Vollmetallgehäusen für Sub-D-Steckverbinder zeigt als Weltpremiere den ersten konfektionierbaren HD15 Diagnosestecker mit Starrflex-Platine. Der 1:1 Diagnosestecker wurde für 15-polige HD-Steckverbindungen ausgelegt und kommt an Diagnosegeräten für Steuerungen in der Automatisierungstechnik zum Einsatz. Dabei werden die abgelegten Adern direkt auf der Platine angelötet, die in Kooperation mit Würth Elektronik entwickelt wurde. Weiterhin zu sehen: Inotec D-Sub-Adaptergehäuse der M11-Serie als bewährte Basis für EMV-gerechte Sonderlösungen. Im Rahmen einer Designoptimierung wurde die Vielseitigkeit des 9-poligen DGA09M11 weiter verbessert. Das Gehäuse ist nun ohne weitere Modifikationen kompatibel mit dem Inotec-Kodiersystem und der Inotec-Schiebeverriegelung, so dass es mittels Rastclip direkt für die Hutschienenmontage eingesetzt werden kann.

Inotec electronics GmbH
Deutschland- Lauffen a. N.
12, 201

Kontakt: Martin Danielczick
Telefon: +49 7133 980012
danielczick@inotec-electronics.com
www.inotec-electronics.com