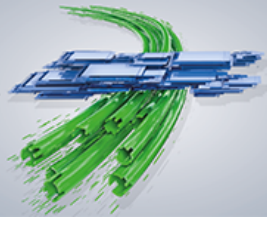




InnoTrans 2018
18-21 SEPTEMBER
BERLIN



**INNOVATIONS
AND TRENDS**

3-achsiges Drehgestell



Reduziertes Gewicht, radialsteuernde Radsätze und einfache Instandhaltung

Das 3-achsige Drehgestell der Bauart 3ALs1o-K(V) ist für schwere Güterwagen mit einer Höchststradsatzlast von 25 t bestimmt. Es entspricht den Vorschriften der UIC und EN. Sein Gewicht liegt bei ca. 7,6 t. Das Gestell besteht aus 3 Radsätzen mit einem Durchmesser von 920 mm, einem geschweißten Rahmen, progressiven Blattfedern, festen seitlichen Gleisstückchen und einer symmetrischen Bremse mit Verbundwerkstoffsohlen 2xBg. Bei Bedarf kann das Drehgestell mit einem Wiegeventil ausgerüstet werden.

Greenbrier Europe

Polen - Swidnica

3.2, 304

Kontakt: Joerg Greshake

Telefon: +49 152 90075174

joerg.greshake@gbrx.com

www.greenbrier-europe.com

Kurzfristige Änderungen vorbehalten