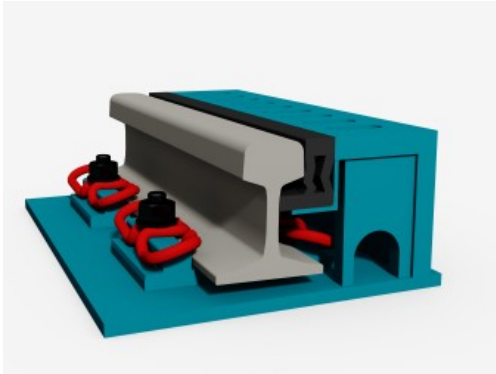




## Velosicheres Gleis



Konstruktion des velosicheren Gleises



Velosicheres Gleis verhindert Unfälle

Straßenbahnschienen sind ein Problem für Radfahrer. Um die Sturzgefahr zu verringern, hat Dätwyler ein velosicheres Gleis entwickelt, bei dem das Verklemmen des Rades in der Schienenrinne unmöglich wird. Auch Fußgänger profitieren von diesem System, da ein Umknicken verhindert wird. Dies erreicht Dätwyler mit einem in die Schienenrinne geschraubten Sicherheitsprofil. Eine Spurführungsplatte schränkt die Sinusfahrt des Schienenrades ein, erhöht dadurch die Lebensdauer des Gummiprofiles. Die gesamte Konstruktion lässt sich jederzeit und ohne großen Arbeitsaufwand ausbauen, um z. B. Schienenarbeiten durchzuführen. Damit Schmutzpartikel die Rinne nicht verschließen, besitzt sie einen Entwässerungsablauf und lässt sich komplett ausspülen. Mit der neu entwickelten RAILRESTORE stellt Dätwyler eine weitere Neuheit vor. Damit lassen sich Schienenbrüche in kürzester Zeit auf höchstmöglichstem Niveau beseitigen.

**Dätwyler Sealing Technologies Deutschland GmbH**  
**Deutschland - Waltershausen**

**25, 209**

Kontakt: Matthias Klug

Telefon: +49 3622 633451

[matthias.klug@datwyler.com](mailto:matthias.klug@datwyler.com)

[www.datwyler.com](http://www.datwyler.com)